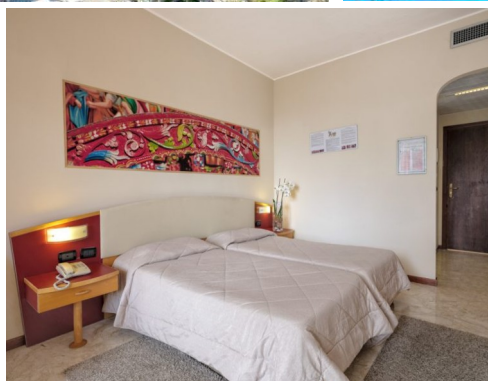


Hotel Ariston**** Sicilia



Taormina



Situato ai piedi del magnifico Teatro Greco di Taormina, l'albergo può vantare una veduta impareggiabile che si spinge fino alle coste della vicina Calabria. La vicinanza con il centro storico dell'affascinante Taormina (circa 400 m) rendono questa struttura il punto d'appoggio ideale per chi vuole scoprire le bellezze storiche e naturalistiche della città. Le **146 camere** che lo compongono divise in due edifici distinti sono arredate con ricercatezza e gusto. Sono dotate di servizi privati con vasca o doccia, asciugacapelli, minibar, bollitore per tè e caffè, telefono, TV LCD, cassaforte, aria condizionata durante i mesi estivi a discrezione della direzione. Tra i servizi proposti dall'hotel: Piscina esterna, Bar principale, Ristorante "Pirandello", ristorante e grill "La Terrazza"; Bar piscina; Intrattenimento serale con musica dal vivo; wi-fi; parcheggio; spiaggia convenzionata a 5 Km
animali ammessi di piccola taglia (max. 10 kg)

Tariffe scontate per prenotazioni entro il 30 Aprile 2026

Tariffe individuali in Mezza Pensione

	Standard finestra	Standard balcone	Standard vista mare	Palazzo Santa Caterina	Superior vista mare	Singola standard	3° letto dai 2 anni in su
28/02 – 27/03 11/10 – 06/12	89	94	101	111	113	113	-20%
28/03 – 01/04 27/09 – 10/10	107	112	119	128	131	131	-20%
02/04 – 08/05	128	133	140	150	152	152	-20%
09/05 – 10/07 06/09 – 26/09	144	147	155	166	168	168	-20%
11/07 – 05/09	152	160	165	177	180	180	-20%

Tariffe individuali in mezza pensione bevande escluse. Quotazioni in camera e colazione su richiesta.

Soggiorni con ingresso libero, minimo 2 notti dal 04/04 al 06/04, minimo 7 notti dal 08/08 al 22/08

Infant 0/2 anni n.c.: gratuito nel letto con i genitori, culla gratis su disponibilità.

Speciale Senior: sconto 10% per over 65 anni

Animali: ammessi di piccola taglia max 10 Kg € 5 a notte, non ammessi nei luoghi comuni, da pagare in loco

www.salamonetravel.it
info@salamonetravel.it
Tel 091 905666

